

ADHÉRENTS

33 348 Éleveurs
12 500 Actes de reproduction bovins par jour



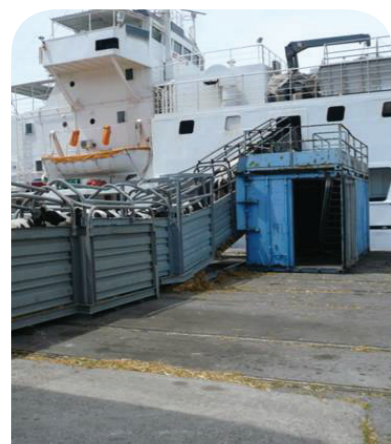
SALARIÉS

1171 Salariés
 • **296** Amélis
 • **279** Généoé
 • **180** Urcéo
 • **296** EVOLUTION
 • **120** Filiales



INTERNATIONAL

• **1 328 156** Doses bovines vendues
 • **4,6 M €** de CA
 • Dans **73** pays



QUEST GÉNIS'

• **12 255** Femelles commercialisées
 • **56 %** à l'export
 • Dans **12** pays
 • **16,9 M €** de CA
 • **22** Salariés



BOVIN

• **1 483 796** Inséminations Premières
 • **2 840 027** Inséminations Totales
 • **1 415 678** Constats de Gestation
 • **23 536** Génotypages femelles réalisés



CAPRIN

• **32 438** IA caprines chez **341** Éleveurs
 • **36 207** Échographies caprines



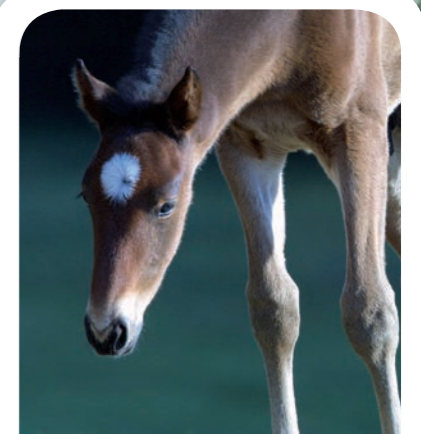
PORCIN

• **568 751** Doses produites sur 3 sites de production
 • **720** Éleveurs
 • **257 109** Échographies réalisées
 • **3,5 M €** de CA
 • **32** Salariés



LAPIN

• **77 500** Reproducteurs commercialisés
 • **1 000 200** Doses vendues
 • **55%** du CA à l'export
 • **2,7 M €** de CA
 • **22** Salariés



ÉQUIN

• **70** Étalons collectés
 • **10 293** Doses produites
 • **700** Juments collectées
 • **350** Embryons posés
 • **1,1 M €** de CA
 • **8** Salariés