

HOLSTEIN

SÉLECTION

AVRIL
2020



EVOLUTION

L'EFFICIENCE GÉNÉTIQUE

Au service de la performance de votre élevage

Chaque élevage est spécifique. C'est pourquoi EVOLUTION vous propose une offre génétique adaptée à vos objectifs qui respecte cette **diversité**, tout en alliant **excellence** et **fiabilité**. Vous bénéficiez ainsi des meilleurs reproducteurs EVOLUTION pour valoriser votre système d'élevage, et obtenir l'optimum de vos animaux.



New city (JAZZSTICK X HAMMIG ISY) SOUCHE JOBLACK - GAEC DU TERTRE (50)

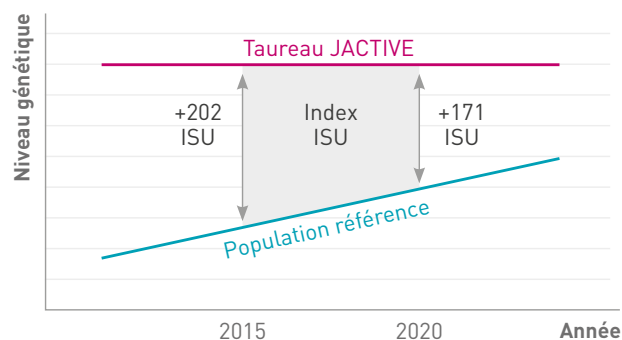
DISPONIBLE À LA COMMANDE

MARCHÉ FRANCE

DEPUIS 10 ANS, LE PROGRÈS GÉNÉTIQUE EST TRÈS IMPORTANT

Le changement de base exprime le progrès génétique réel vérifié sur le terrain. Bonne nouvelle, il accélère. Cela représente 27 points d'ISU sur les 5 dernières années !

BASE 2020 : 5,5 POINTS ISU



Un index représente l'écart génétique entre un individu et la population. Entre 2015 et 2020, l'ISU de JACTIVE est passé de 202 ISU à 171 ISU. Sur les 31 points d'écart, 27 sont issus du changement de base. En 2015, JACTIVE était donc parfaitement évalué. L'écart sur les index est entièrement expliqué par l'amélioration de la population.



Moka
(Gaec des 2 Etangs - 44)

L2 : en 177 jours, 6176kg produits.
Pleine de son 3^{ème} veau en 1 IA.

LA PREUVE SUR LE TERRAIN

HOSPADOR

INDEX +3.1 REPRO & +2.2 LONGÉVITÉ

Ses 30 premières filles :

Taux de passage en 3^{ème} Lact. 70%
Age moyen 3^{ème} vêlage : 4 ans 1 mois

Effet économique :

Longévité >3.5 Lactations/vache



Ses filles :

Magniol et Mimosa

(Gaec le Bloas and Cow - 29)

Elles vèleront de leur 3^{ème} veau avant l'âge de 4 ans ½.

LOUXOR

INDEX +3.4 MORPHO & +192 ISU

52 filles pointées à + de 170 ISU :

Pointage Moyen 84.1
41% de pointages TB

Effet économique :

ISU : +160€ de résultat /lactation



Sa fille Nouxela

(Earl Land Crest - 56)

TB88 - 2 ans 2 mois
267j - 10 028kg - 32.7 TP

HURION ISY

INDEX +3.3 TP & +4.3 TB

1457 filles :

2^{ème} lactation terminée
TP 33,6‰ & TB 42.1‰
9388 Kg de Lait

Effet économique :

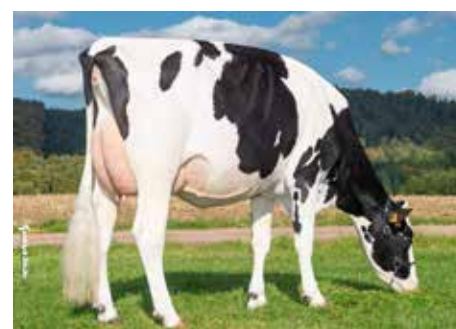
+21€/1000L & 3300€ de CA



Sa fille : Libellule

(Gaec des Frases - 88)

L2 359j 11 697kg
à 36.2 TP & 47.1 TB



VOLUM

OPAVA

MY WAY X POPEYE X HERIVIA

GAEC DE LAMBRUMEN - 29

« **LA SOLIDITÉ LAITIÈRE** »

OPAVA cumule une production de +1123 en Lait avec +0,8 TP. Il associe une Santé mamelle à +2,2 avec une vitesse de traite positive. OPAVA se démarque par de superbes Mamelles à +2,9 en synthèse avec une attache arrière à +2,5. Digne héritier de MY WAY, il atteint +1,5 en membres avec de très bons pieds et une excellente Locomotion. Issu de la souche Naurine EX90. Porteur de la bêta caséine A2A2.

Mère: Monaco TB85 - GAEC DE LAMBRUMEN - 29

LAIT
+1123

MO
+3,2



+VALUE

OUCHKA

KP CARTER X UNIX CROT X LAUTHORITY

M. PAILLARDON - 22

« **LA COMBINAISON GAGNANTE** »

OUCHKA est issu d'un pedigree remarquable KP CARTER x UNIX CROT x LAUTHORITY de la famille de Miss Trad Lolli EX90. Doté d'une Morphologie hors norme à +3,7, il transmet des formats avec beaucoup de largeur et de profondeur. Une Mamelle exceptionnelle avec du ligament et de très bonnes attaches. OUCHKA atteint +2,6 TP avec une synthèse Repro à +2,4. Porteur de la bêta caséine A2A2.

Père: KP CARTER

TP
+2,6

MO
+3,7



PATURE+

OGOLF RF

GYMNAST X VH KASI RED X AIKMAN

GAEC DE GODEFROY - 35

« **DES VACHES MODERNES** »

Avec OGOLF RF, optez pour l'atout PATURE+, de la production +1067 Lait & +0,7 TP, d'excellents caractères de santé avec une Morphologie moderne. OGOLF RF conçoit des vaches pas trop grandes, avec de la largeur et suffisamment d'état corporel pour assumer les variations alimentaires. Elles associeront d'excellents Membres avec des Mamelles très fonctionnelles à +2,4.

OGOLF RF

ME
+1,5

LAIT
+1067



AUTONOM

ONNY

MILKY X JEPSILON X DOORMAN

GAEC DE L'AVENIR - 56

« **EN ROUTE VERS L'AUTONOMIE** »

Avec ONNY, vous alliez une vache productive et autonome. Une production remarquable avec +927 Lait avec des taux à +2,0 TP & +3,2 TB et une Mamelle adaptée à la traite robotisée avec +0,8 en longueur des trayons. Ce fils de MILKY apportera beaucoup de force avec +2,1 dans les largeurs et une Locomotion à +1,5. Sa grand-mère Jougane TB88, est la pleine soeur du taureau JETSET.

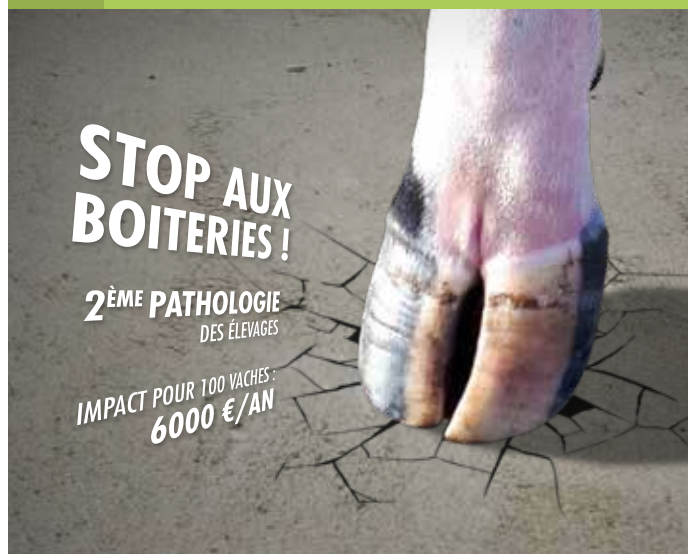
AGM : Hougane TB89 - GAEC DE L'AVENIR - 56

LAIT
+927

MO
+2,6



#1 SANTÉ DU PIED



« Ces 2 nouveaux index vont permettre de mieux gérer les femelles sensibles aux boiteries dans le troupeau. »

2 INDEX POUR MIEUX MAITRISER LA SANTE DU PIED :

RLI : Résistance aux lésions infectieuses :
Synthèse Dermatite et Limace

RLNI : Résistance aux lésions non infectieuses :
Ouverture ligne blanche, Ulcère de la sole et Bleime circonscrite

COMMENT LIRE LES INDEX RLI-RLNI ?



-10% DE LÉSIONS ET BOITERIES EN 1 GÉNÉRATION

« **DÉSORMAIS, TOUTES LES FEMELLES GÉNOTYPÉES AVEC EVOLUTION ONT DES INDEX SANTÉ DU PIED !** »

#2 DURÉE DE GESTATION (DG)



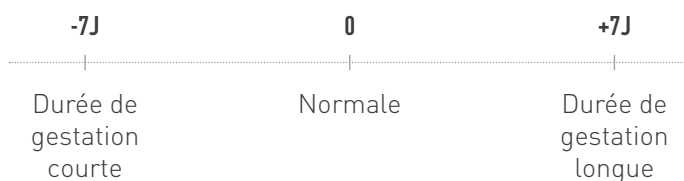
« La durée de gestation est un élément de l'intervalle vêlage-vêlage. Grâce à cet index, il devient possible de mieux maîtriser la date du vêlage. En vêlages saisonnés, l'index DG permet d'allonger la période d'IA et sauver certaines vaches en fin de période »

UN LEVIER POUR AMELIORER VOTRE IVV :

IVV, confort des vêlages, - de jours improductifs...

Idéal pour les vêlages groupés !

COMMENT LIRE LES INDEX DG ?



DE 800€ À 1400€ / 100 VL / AN

NEW

« **DÉSORMAIS, TOUTES LES FEMELLES GÉNOTYPÉES AVEC EVOLUTION SONT INDEXÉES !** »

#3

HOMOGÉNÉITÉ DE DESCENDANCE (HD+)



« Les taureaux HD+ vont permettre de fixer un critère important, ou de corriger de manière encore plus sûre un critère à corriger sur la mère. »

LES TAUREAUX QUI MARQUENT :

Pour obtenir une descendance améliorée au maximum par rapport à la mère sur un critère donné.

UN LABEL SIGNE D'EXCELLENCE

9 postes mesurés : TP, TB, Lait, Traite, STMA, Repro, Morpho, Mamelle, Membre

Pour obtenir le label, le taureau doit :

- Faire partie des 25% meilleurs sur le critère
- Faire partie des 25% les plus homogènes dans leur transmission

+5 À 10% DE CORRECTION D'UN DÉFAUT ENTRE LA MÈRE ET LA FILLE

« **UN VÉRITABLE OUTIL POUR MARQUER UN POSTE IMPORTANT !** »

A noter : Les index HD+ sont identifiés en rouge sur la ligne d'index du taureau

#4

EFFICIENCE ALIMENTAIRE (EFA)



« Cette nouvelle synthèse est une première étape pour identifier les femelles les mieux orientées en efficacité alimentaire. De premières données en élevage illustrent une relation entre l'index EFA et la consommation des vaches en concentrés consommés/1000 L, c'est un début ! »

PILOTEZ LE 1^{ER} POSTE OPÉRATIONNEL DE VOTRE ÉLEVAGE :

Un troupeau qui valorise au maximum la ration

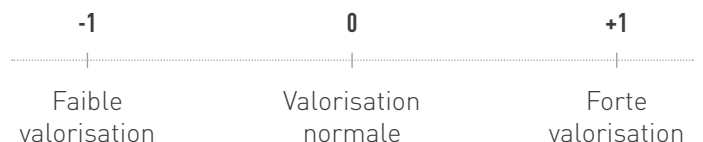
Calcul de l'efficacité alimentaire : $EFA = \frac{\text{Production}}{\text{Besoins d'entretien}} + \text{Santé}$



En Holstein

(Lait+TP+TB)-CC+santé

COMMENT LIRE LA SYNTHÈSE EFA ?



+10% D'ÉCART DE PERFORMANCE



« **DÉSORMAIS, TOUTES LES FEMELLES GÉNOTYPÉES AVEC EVOLUTION DISPOSENT DE LA SYNTHÈSE EFA !** »



OXTERRIL

SURGEON X HEFALO ISY X AVIC SHO

GAEC DU TERRIL - 44

« LA PRODUCTION RENTABLE »

Leader en ISU +209, OXTERRIL est le partenaire idéal pour maximiser la production laitière (Lait +1318 & TP +1,7) en combinant des fonctionnels époustouflants (CEL +2,2 & FER +2,0). Il assure une excellente qualité de la Mamelle à +3,0 idéale pour la traite robotisée.

ISU
+209

LAIT
+1318

◀ OXTERRIL

VOLUM	NOM	Père	GPP	GPM	ISU	CD	Filles	INEL	MP	MG	TP	TB	Lait	EFA	BC	SANTÉ	ACÉTO	RLI	RLNI	TR
	OXTERRIL	SURGEON	MISSOURI	HEFALO ISY	209	75	0	61	52	44	1.7	-0.9	1318	2.4	A2A2	1.6	0.6	0.4	1.4	-0.6
NEESKENS	PLUMBEO	PRESID LLM	ITINERIS	200	75	0	47	41	29	1.0	-1.1	1165	2.0	A1A2	1.5	0.1	1.0	0.9	0.0	
OPAVA	MY WAY	HOTROD	POPEYE	199	70	0	56	47	46	0.8	0.0	1123	2.0	A2A2	1.2	1.4	0.2	0.7	0.3	
OVERTOU	MULTICAST	DOORSOPEN	JAMES BOND	196	70	0	60	46	64	1.9	2.7	942	2.3	A1A2	1.0	0.2	0.6	1.1	-0.2	
MERCUTIO	HOTROD	JEROD	GAINSBARRE	189	75	0	70	57	56	2.7	1.5	1251	2.7	A2A2	0.9	0.7	0.9	0.2	0.3	
NIVET	BATTLECRY	BALISTO SU	HURION ISY	186	75	0	56	48	33	2.3	0.1	927	1.8	A2A2	1.2	1.2	1.5	0.9	0.7	

+VALUE	NOM	Père	GPP	GPM	ISU	CD	Filles	INEL	MP	MG	TP	TB	Lait	EFA	BC	SANTÉ	ACÉTO	RLI	RLNI	TR
	NANTAIS	CHASSY	TROY RIVER	LTM PONDER	200	75	0	58	41	72	1.7	4.7	1071	3.2	A2A2	1.3	0.1	1.0	0.6	0.0
OUCHKA **	KP CARTER	KINGPIN	UNIX CROT	196	70	0	42	36	21	2.6	0.3	566	1.3	A2A2	1.4	1.5	0.6	0.8	-0.2	
OLIC	BATTLESHIP	BATTLECRY	JAMES BOND	194	70	0	52	38	53	2.7	3.2	658	2.2	A2A2	1.4	0.6	1.3	0.6	-0.3	
LOUXOR	IZNOGOU	CREOL TOY	DT BENITO	192	95	283	42	32	33	2.9	2.9	317	1.5	A2A2	1.2	0.5	0.8	0.9	-0.3	
NITSLEY	KINGSLEY	KINGPIN	ALTAOAK	187	75	0	43	33	32	2.8	2.5	367	1.7	A2A2	1.4	1.1	0.7	0.9	0.3	

PATURE+	NOM	Père	GPP	GPM	ISU	CD	Filles	INEL	MP	MG	TP	TB	Lait	EFA	BC	SANTÉ	ACÉTO	RLI	RLNI	TR
	OMEZOU	KP CARTER	KINGPIN	RUBICON	206	70	0	52	39	59	1.3	2.9	886	2.6	A2A2	1.7	0.3	0.8	0.8	-0.7
OUED	SURGEON	MISSOURI	HOTROD	195	75	0	49	36	58	1.1	2.9	892	2.5	A1A2	1.3	-0.4	0.8	1.5	-0.3	
OFFREDO	DOWNTOWN	DOORSOPEN	JEPSILON	188	70	0	44	35	38	2.0	1.6	753	1.9	A2A2	1.3	0.9	0.8	0.5	0.3	
NORDWOOD	KIRON	SUPERSHOT	KINGBOY	178	74	0	35	20	58	0.6	5.4	453	2.1	A2A2	1.2	0.4	1.3	1.2	0.5	

AUTONOM	NOM	Père	GPP	GPM	ISU	CD	Filles	INEL	MP	MG	TP	TB	Lait	EFA	BC	SANTÉ	ACÉTO	RLI	RLNI	TR
	OXFORD	LECHEF	COMMANDER	GENESTAR	197	70	0	45	41	19	1.6	-2.2	939	1.2	A2A2	1.3	0.7	1.3	0.7	-0.2
ONNY	MILKY	HOTROD	JEPSILON	190	70	0	61	45	64	2.0	3.2	927	2.4	A2A2	1.0	1.1	0.9	0.9	0.2	
NEWSTAR	LOUXOR	IZNOGOU	CAPITAL GA	189	75	0	37	30	28	0.9	1.2	725	1.5	A2A2	1.1	1.0	0.5	1.0	0.3	
OHEME	ADAGIO-P	POWERBALL	ABS SILVER	188	75	0	47	37	33	2.9	2.2	475	1.7	A2A2	1.2	1.7	1.1	0.8	1.2	
OLSEN	MILKY	HOTROD	JEDI SSI	186	70	0	55	41	63	1.2	2.7	1134	2.7	A1A2	1.1	1.0	1.1	0.8	0.4	
NILWAY	LIWAY SIL	ABS SILVER	HAMMIG ISY	182	70	0	42	34	38	0.7	0.3	944	1.5	A1A1	0.7	-0.2	1.0	1.1	0.0	
ORLY	ADAGIO-P	POWERBALL	LEKKER	180	75	0	40	32	31	1.8	1.5	512	1.3	A2A2	1.1	0.9	0.9	0.8	0.0	

GAMME SEXEE €CO

NOM	Père	GPP	GPM	ISU	CD	Filles	INEL	MP	MG	TP	TB	Lait	EFA	BC	SANTÉ	ACÉTO	RLI	RLNI	TR
MOVIESTAR	HOSPADOR	EPIC GENER	ENZIBA	172	75	0	40	34	24	1.9	0.4	738	1.5	A1A2	0.9	0.5	0.0	0.3	0.1
MATCHUP	JETSET	DOORMAN	GOLDDAY	171	75	0	36	32	26	0.2	-1.2	806	1.0	A1A2	0.8	0.0	0.5	0.6	-0.4
NARISTO	JEXIST	MACK COYNE	DOORMAN	168	75	0	34	23	47	0.8	3.3	438	1.5	A1A2	0.8	0.9	0.1	0.3	-0.3
LOCEAN *	IZNOGOU	CREOL TOY	DT BENITO	166	91	93	38	31	19	2.8	1.1	301	1.0	A2A2	0.8	0.6	0.1	1.1	-0.6
MIAMI	IFOP	GESTAR	EPIC GENER	166	76	0	31	28	6	2.2	-0.5	283	0.4	A2A2	0.7	0.3	0.6	0.4	0.2
MADE IN	JAPPELOU	CHEVROLET	HADANGE	158	75	0	21	18	18	0.8	-0.4	575	0.8	A2A2	0.7	0.5	0.7	1.0	0.6

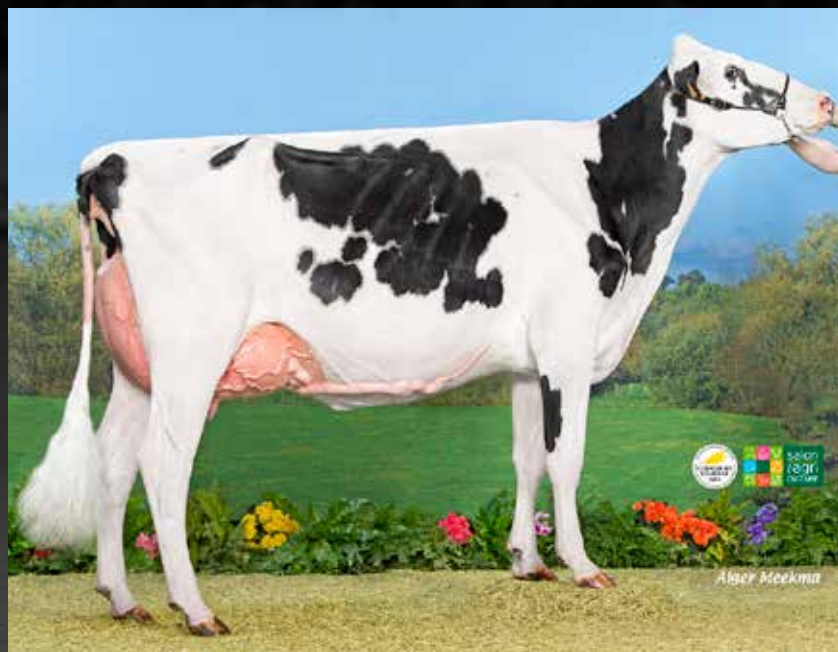
Taureaux accessibles dans le cadre de vos avantages doses conventionnelles HORIZON.

NEW Nouveau PP Porteur homozygote du gène sans cornes (100% des filles Sans cornes) P Porteur hétérozygote du gène sans cornes

F Semence haute fertilité R0 Taureaux dont les filles seront adaptées au système Traite robotisée

F Semence sexée au pouvoir fécondant supérieur (en moyenne +5% de TNR90 jours par rapport à la moyenne des semences sexées)

CCD : Porteur de l'anomalie déficience en cholestérol ND : non disponible 2.2 : Taureaux HD + (Homogénéité de descendance supérieure) pour ce poste



TEX Maritza Isitolo

SIA PARIS 2020

1^{ère} de section

SWISS EXPO 2020

3^{ème} de section

1^{ère} lactation en 349 jours 10 949 Kg
à 40,8 de TB et 32,5 de TP

Naisseur : GAEC DE LA ROCHE AUX FEES - 35

Propriétaires : GAEC POM'HOLSTEIN - 35
& REY HOLSTEIN

	NOM	Père	GPP	GPM	ISU	CD	Filles	INEL	MP	MG	TP	TB	Lait	EFA	BC	SANTÉ	ACÉTO	RLI	RLNI	TR	
SHOW	OUCHKA **	KP CARTER	KINGPIN	UNIX CROT	196	70	0	42	36	21	2.6	0.3	566	1.3	A2A2	1.4	1.5	0.6	0.8	-0.2	
	OZIL	KP CARTER	KINGPIN	ECLAIR WIL	192	70	0	47	39	42	0.9	-1.8	1170	1.5	A2A2	1.1	0.9	1.2	0.8	0.8	
	ORTEGA	ADORABLE	SUPERSHOT	COMMANDER	187	75	0	60	52	39	1.9	-0.7	1247	1.9	A2A2	0.6	0.7	1.3	0.8	0.5	
	NEOSTAR	MR EXTRA	MISSOURI	MILLENN MR	166	74	0	13	10	24	-1.0	-0.5	756	1.0	A2A2	1.0	0.4	0.0	1.0	-0.3	
	LIWAY SIL	ABS SILVER	MOGUL	MERIDIAN	166	76	1	15	9	32	-0.8	0.6	590	1.0	A1A1	0.9	-0.7	0.9	1.0	0.5	
	JEWALD	CDC	DOORMAN	BOOKEM	LAUTHORITY	155	95	776	2	8	-19	-0.1	-3.7	339	-0.5	A2A2	0.9	1.1	-0.2	0.5	-0.7
	ISITOLO	Ro	NUMERO UNO	MAN-O-MAN	NIAGRA	144	95	11787	24	17	24	1.1	1.9	266	0.8	A2A2	0.2	-1.1	0.8	1.4	1.3

	NOM	Père	GPP	GPM	ISU	CD	Filles	INEL	MP	MG	TP	TB	Lait	EFA	BC	SANTÉ	ACÉTO	RLI	RLNI	TR	
RED	OKAIDI RED	Ro	MAROON RED	JESTER	DOVER P	179	70	0	47	33	52	2.1	4.8	404	2.0	A1A2	0.9	-0.2	1.0	0.4	0.1
	OMILK RED	SSP	MILD RED	RAPTOWN	IDEOLO	178	70	0	33	21	53	0.1	2.6	643	2.0	A2A2	1.5	0.8	1.1	0.4	0.1
	NANCY RED	SSP	POWER RED	DURANGO RF	HETOX RED	174	75	0	30	25	18	1.6	1.4	548	1.5	A2A2	1.0	0.0	0.8	0.9	1.4
	ORKA RED	Ro	ARINO RED	ARCHIVE RD	PERO RED P	170	75	0	27	23	24	0.2	-1.1	850	1.2	A1A2	1.2	0.6	0.7	1.0	0.1
	MOEDIS RED	X	ROADSTAR	ANTON	BREKEM	162	75	0	38	30	33	1.4	1.6	641	1.6	A1A2	1.0	0.8	0.9	1.3	-0.4

Retrouvez toutes les légendes des tableaux en pages 12 et 13

LIWAY SIL

MB Subway 872 : **TB85**
 MB Subway 877 : **TB85**
 MB Subway 880 : **TB87**
 SCL BOOMERTS - 14

Pebi Niway : **TB86**
 EARL DE PEBEROT - 40

SES PREMIÈRES FILLES FONT DÉJÀ PARLER D'ELLES

OZIL

^ OZIL
 « KP CARTER X ECLAIR WIL TB86 - +3,6 MO & +1,9 ME »



OKAIDI RED

MAROON RED X DOVER P X BREKEM

GAEC PANSART LHOTELLIER - 22

« LE ROUGE MODERNE »

OKAIDI RED vous apportera de la valeur ajoutée (TP +2,1 & TB +4,8) avec une excellente Santé de la mamelle (STMA +1,9). En plus de transmettre des Mamelles parfaites pour tous les systèmes de traite, ses filles seront solides avec une taille modérée, beaucoup de largeur et se déplaceront sur d'excellents Membres à +1,7.

ISU
+179

ME
+1,7



◀ OKAIDI RED

STMA	CEL	MACL	REPRO	LGF	TE	MO	MA	PS	PJ	EQ	AA	AH	EA	IA	LT	CC	HS	LP	PC	AC	EC	IS	IB	ME	AJ	PI	MR	LO	DG	NAI	VEL	N° IE
0.8	1.1	0.2	2.4	1.6	0.5	3.7	3.3	2.5	3.1	2.6	2.2	2.1	0.6	0.6	0.6	2.2	2.6	1.6	1.7	1.0	0.4	1.6	0.4	1.1	-0.1	0.5	0.6	1.2	0J	90	92	95074
0.7	0.6	0.7	1.7	1.3	1.3	3.6	2.5	0.9	2.9	1.3	1.9	1.2	0.3	-0.1	-0.2	2.2	3.2	1.8	1.5	1.1	0.3	2.0	-1.2	1.9	-0.3	0.9	2.1	1.8	1J	91	93	94187
1.0	1.1	0.7	-0.3	0.8	0.7	3.6	3.2	0.1	3.8	0.8	2.5	1.8	0.8	-0.1	-0.5	1.5	2.7	0.7	1.0	1.1	-0.3	1.9	-0.3	1.4	-0.8	1.1	0.8	1.5	-4J	88	93	94005
2.0	1.9	1.6	0.8	1.5	0.9	3.6	3.1	1.1	3.4	0.6	2.2	2.3	1.6	1.4	-0.6	1.2	1.6	0.9	1.3	1.3	-0.1	0.4	1.0	1.7	-0.4	0.4	1.8	1.8	-1J	90	94	92514
2.0	2.0	1.5	0.9	1.6	0.5	3.0	2.7	1.6	2.8	1.3	1.9	2.3	0.9	1.5	-0.4	0.1	1.7	0.5	-0.1	0.9	0.0	-0.1	1.2	1.9	-0.8	1.0	1.9	1.9	0J	92	95	90045
1.8	1.7	1.6	0.1	1.8	0.8	3.8	3.2	1.6	2.7	2.1	2.4	2.8	2.5	1.2	-0.6	2.0	1.3	1.2	1.3	0.7	-0.4	2.4	-0.3	1.5	-1.2	0.9	1.2	1.6	0J	87	93	88319
-0.5	-0.4	-0.5	1.4	-0.1	0.2	1.9	2.6	1.4	2.2	1.6	0.9	3.0	0.8	0.6	0.8	0.1	1.2	-0.5	0.3	1.6	-1.5	0.4	0.4	-0.4	0.1	-1.7	-0.4	0.2	-1J	93	92	85227

STMA	CEL	MACL	REPRO	LGF	TE	MO	MA	PS	PJ	EQ	AA	AH	EA	IA	LT	CC	HS	LP	PC	AC	EC	IS	IB	ME	AJ	PI	MR	LO	DG	NAI	VEL	N° IE
1.9	1.8	1.6	0.8	1.3	0.6	2.0	1.2	0.1	0.8	1.4	0.5	1.5	-0.1	-0.6	0.9	0.8	-0.8	0.7	0.6	0.8	0.4	0.5	-0.9	1.7	0.3	0.1	2.5	1.6	-1J	90	91	94519
2.2	2.3	1.7	2.3	1.9	0.0	1.3	1.2	1.0	0.9	-0.6	0.6	1.6	1.2	1.4	-0.1	-0.6	0.0	-0.3	-1.0	0.1	0.0	0.1	0.1	1.2	-0.6	0.4	1.0	1.3	0J	92	94	94184
0.6	0.7	0.2	1.9	2.2	0.4	2.3	2.9	-0.2	3.2	0.8	2.5	1.8	-0.3	-0.7	0.2	-0.6	0.6	0.1	-1.1	0.3	0.1	-0.2	-0.4	0.6	0.1	0.3	0.1	0.7	-2J	92	94	93015
1.5	1.4	1.3	1.2	1.9	-0.7	2.3	1.8	-0.6	1.8	0.7	1.6	1.4	0.9	0.0	0.5	0.7	1.3	0.3	0.6	0.6	0.1	0.8	-0.2	1.4	-0.9	1.1	1.0	1.4	0J	91	91	94018
0.7	0.7	0.4	1.3	1.8	-0.1	1.4	1.2	0.2	1.2	0.6	1.5	0.7	-0.5	-0.6	-0.1	0.0	-0.5	0.6	-0.1	0.4	1.1	-0.5	0.3	1.1	-0.1	0.1	0.3	1.4	-2J	92	95	91671

NANCY RED **R**



◀ MÈRE : LOUCHIKA TB86 - GAEC DE KERGUÉLVEZ - 29

« LA SOLUTION RED & SEXÉE ! »

OMILK RED **R**



◀ OMILK RED

« LA DURABILITÉ ROUGE À +178 ISU »



OMEYER P

BORN P RF X SHOT DOZER X BENJAMIN

EARL POIRON FLORENT - 49

« LE TOP SANS CORNES EN VALEUR AJOUTÉE »

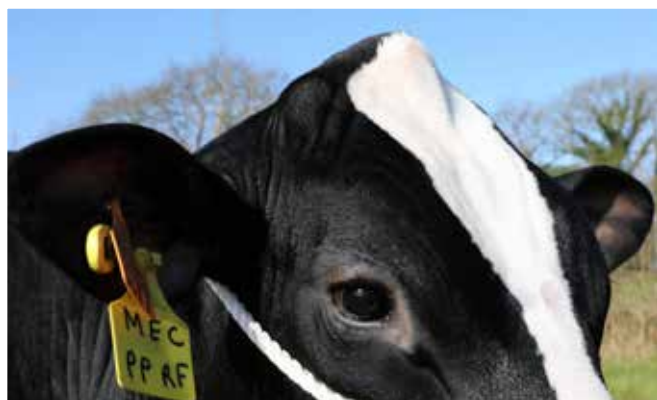
Le meilleur du sans cornes avec OMEYER P à +193 ISU. Il excelle en taux (TP+2,6 & TB+6,9) avec une très haute production laitière. OMEYER P transmet des formats modérés avec de la largeur. Les Mamelles sont parfaites avec un excellent placement des trayons. Ses qualités en font un des leaders pour le nouvel index EFA (+3.3). Il est issu de la souche Comète EX90 comme FINGER et NOZAY P.

ISU
+193

MU
130



« Mère: Manoy FP - (2ème lact.) EARL POIRON FLORENT - 49



MEC PP RF : 100% DE DESCENDANCE SANS CORNES

LE SANS CORNES COMMENT ÇA MARCHE ?

Les animaux avec cornes disposent dans leurs gènes d'une paire d'allèles « pp » et les animaux sans cornes d'une paire « PP » ou « Pp ». Le caractère sans cornes étant dominant, tout animal ayant au moins un « P » dans son patrimoine génétique naît sans cornes. Chaque veau héritant d'un allèle de ses parents, 50% des animaux à naître sont sans cornes dans le cadre d'un accouplement entre un taureau « Pp » et une vache « pp » et 100% dans le cas où l'un des parents est « PP ».

	NOM	Père	GPP	GPM	ISU	CD	Filles	INEL	MP	MG	TP	TB	Lait	EFA	BC	SANTÉ	ACÉTO	RLI	RLNI	TR
SANS CORNES	OMEYER P**	BORN P RDC	BATTLECRY	SHOT DOZER	193	70	0	68	46	84	2.6	6.9	785	3.3	A1A2	1.1	0.6	0.4	0.8	-1.2
	ORLANDO P	ADAGIO-P	POWERBALL	ENFORCER	186	75	0	62	49	55	1.8	1.9	1316	2.8	A1A2	1.0	1.5	0.6	0.9	0.8
	OLYSTIC P	MYSTIC PP	MILFORD	JENIX	184	70	0	39	31	37	0.7	0.9	744	1.5	A1A2	1.0	-0.1	0.7	0.8	0.0
	OCRACK P	KEEPER P	KERRIGAN	DIJON RONE	184	70	0	49	39	44	1.3	1.3	903	2.0	A2A2	1.1	0.4	0.9	0.5	0.4
	OLSTAR P	CLASSIC OC	ALTA1STCLA	ABS SILVER	181	75	0	45	33	40	2.8	3.3	553	1.9	A1A2	0.9	0.1	0.4	0.2	0.0
	OASIS P	ADAGIO-P	POWERBALL	INUK	178	75	0	42	31	52	0.4	1.9	931	1.9	A1A1	1.0	1.2	0.2	0.5	-0.2
	NAGIO P	ADAGIO-P	POWERBALL	HURION ISY	173	75	0	38	27	45	1.1	3.2	831	2.3	A1A1	1.2	1.5	0.4	1.1	0.0
	NEIL PP RF *	MISSION P	MISSOURI	POWERBALL	164	75	0	45	36	37	1.6	1.4	641	1.3	A1A2	0.4	-0.1	0.4	0.4	-0.1

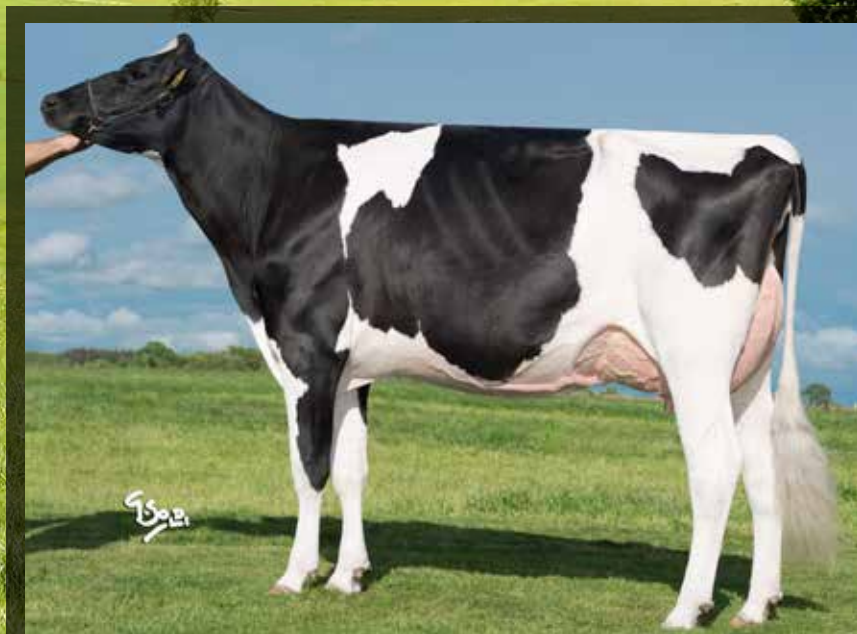
| Taureaux accessibles dans le cadre de vos avantages doses conventionnelles HORIZON.

NEW Nouveau PP Porteur homozygote du gène sans cornes (100% des filles Sans cornes) P Porteur hétérozygote du gène sans cornes

HF Semence haute fertilité Rb Taureaux dont les filles seront adaptées au système Traite robotisée

SC Semence sexée au pouvoir fécondant supérieur (en moyenne +5% de TNR90 jours par rapport à la moyenne des semences sexées)

CCC : Porteur de l'anomalie déficience en cholestérol ND : non disponible 2.2 : Taureaux HD + (Homogénéité de descendance supérieure) pour ce poste



OLYSTIC P

MYSTIC PP X JENIX X DEFEND SSI

GAEC LA MOTTE COMTE - 53

« LE PARTENAIRE IDÉAL SANS CORNES »

OLYSTIC P se démarque par une production équilibrée (Lait +744 & TP +0,7) avec un index Cellules à +1,9 et une Longévité à +1,9. Ce taureau Polled combine des dimensions avec largeurs, solidité et des attaches mamelles exceptionnelles (HA +2,6 & AA +2,4). Il est le digne héritier d'une famille époustouflante en système mammaire: TB85 MA x EX92 MA x EX92 MA x EX91 MA !

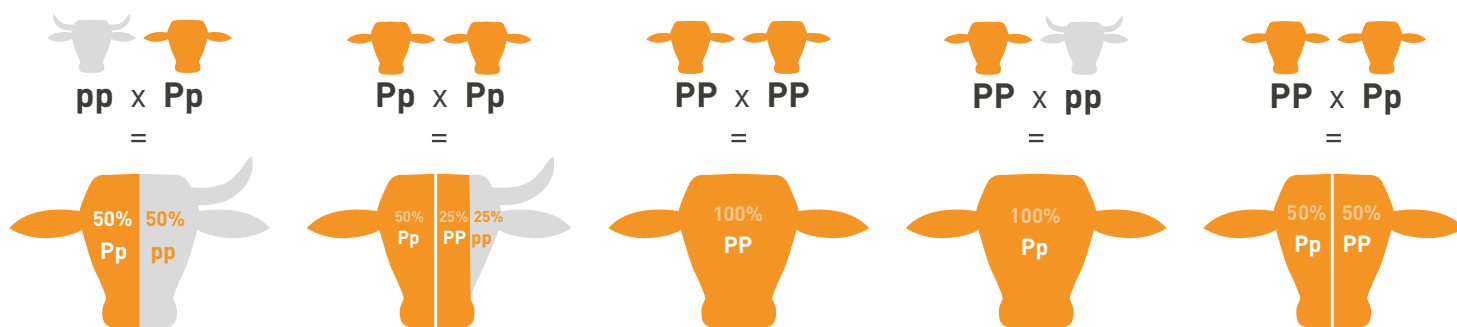
ISU
+184

MA
+2,8



◀ Mère: Merba TB85 - GAEC LA MOTTE COMTE - 53

Transmission du caractère sans cornes :



STMA	CEL	MACL	REPRO	LGF	TE	MO	MA	PS	PJ	EQ	AA	AH	EA	IA	LT	CC	HS	LP	PC	AC	EC	IS	IB	ME	AJ	PI	MR	LO	DG	NAI	VEL	N° IE
2.7	2.8	2.1	-0.2	1.8	-0.4	2.1	1.9	-0.1	1.8	1.1	1.9	1.1	1.1	0.1	-0.1	0.7	-0.1	0.7	0.1	0.3	0.2	1.1	0.0	1.0	-0.3	0.7	1.1	0.9	0.7	89	92	94518
1.0	1.2	0.5	0.8	1.1	0.1	2.1	1.9	0.7	2.4	0.9	1.1	1.5	0.4	0.5	-1.1	0.3	0.8	0.9	0.1	0.5	0.6	-0.2	-0.2	1.1	-0.8	0.4	1.1	1.1	-5J	92	95	93219
1.8	1.9	1.2	1.1	1.9	0.2	2.9	2.8	-0.4	2.9	1.6	2.4	2.6	0.2	-0.2	-0.2	0.9	2.0	0.5	0.5	1.0	-0.3	1.1	1.1	0.9	-1.6	1.2	0.1	0.9	0.7	92	96	94738
1.8	1.5	1.9	0.7	1.8	0.5	2.1	2.5	-0.6	2.1	0.5	2.3	2.0	0.7	-0.7	1.0	-0.4	-0.2	-0.2	-0.4	-0.1	-0.1	-0.4	0.4	0.7	-0.7	-0.3	0.4	0.9	0.7	92	93	95073
2.1	2.0	1.8	0.8	0.7	1.3	2.3	2.1	-0.3	2.7	0.7	1.9	0.7	0.7	0.0	-0.5	0.9	2.3	1.2	1.4	1.3	-0.2	-0.6	1.0	0.8	-0.7	0.5	0.8	0.8	2J	90	93	93026
1.4	1.5	0.9	0.9	0.8	-0.3	3.0	2.5	1.6	2.4	1.1	2.2	1.6	-0.5	0.3	0.5	2.1	2.4	1.0	1.2	0.5	0.1	2.8	-0.1	1.0	-0.6	0.4	1.0	1.0	-5J	92	95	93022
2.0	1.8	1.8	0.9	0.9	0.9	2.0	1.3	0.0	1.8	-0.1	1.3	0.6	0.5	0.4	-0.7	0.9	1.6	0.7	0.8	0.9	-0.5	0.6	0.4	1.5	-1.2	0.7	1.5	1.4	-5J	91	94	93251
-0.3	0.1	-0.8	1.0	1.3	0.5	2.4	2.6	1.2	2.5	1.6	2.6	1.7	1.1	1.7	0.4	1.3	1.6	1.2	0.4	1.2	0.7	1.6	0.1	0.1	0.4	-0.2	-0.5	0.3	4J	88	93	92815

* Disponible jusqu'à épuisement des stocks

** 1er Approvisionnement en semence sexée : Mai 2020

Prix unitaire en euros HT/dose susceptible de modifications et dans la limite des stocks disponibles. Adhérents : Prix unitaire dans la limite des éventuelles attributions dont vous disposez.

20^{ABC} : Préviation de disponibilité en cuves inséminateurs (PAP) au 1er juillet et sous réserve de modification :

A : Zone de diffusion ex-Amelis hors département 35

B : Zone de diffusion ex- Génové

C : Zone de diffusion ex-Urcéo et département 35

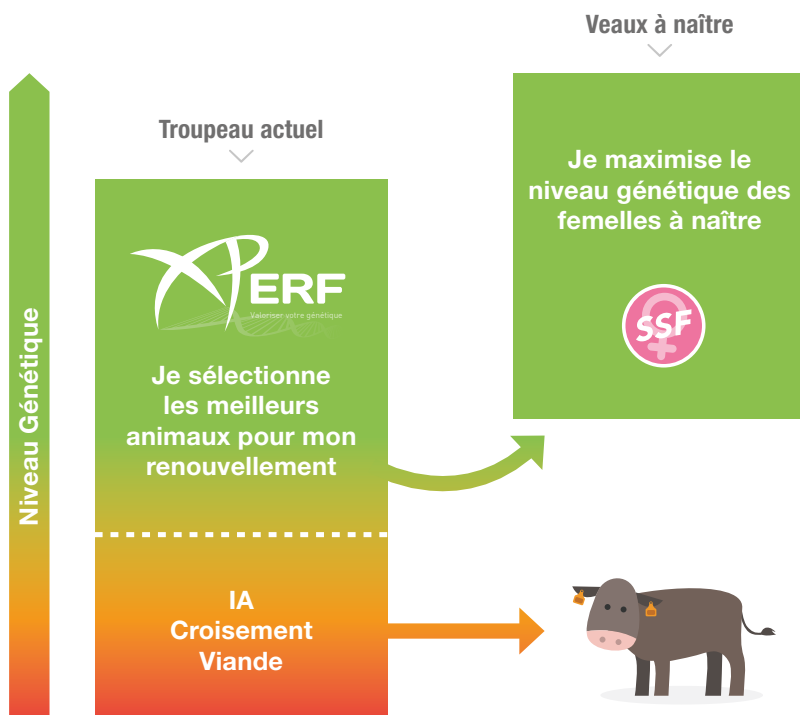
> FAITES VOUS NAÎTRE LE BON NOMBRE DE GÉNISSES ?



1

Je connais la valeur génétique de mes animaux grâce au génotypage

+ DE PROGRÈS GÉNÉTIQUE AVEC LE BON NOMBRE DE FEMELLES

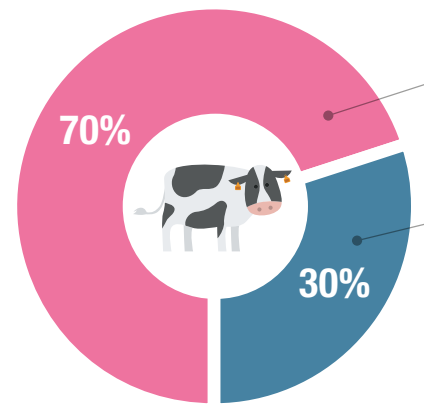


2

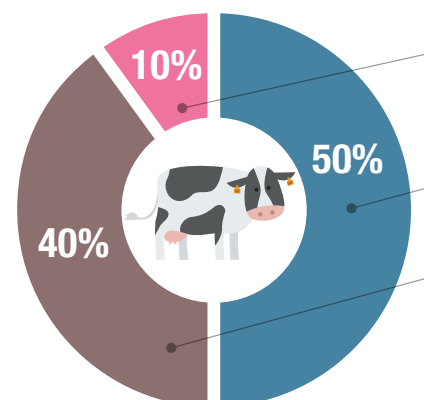
J'utilise la semence sexée

COMMENT GÉRER MES

Génisses



Vaches

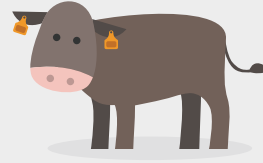


> SONT-ELLES ISSUES DE VOS MEILLEURES FEMELLES ?



2

sur les meilleurs animaux



3

Je dose le croisement viande sur les animaux qui ne correspondent pas à mes objectifs

ACCOUPEMENTS ?

2 IA sexées

avec retour en IA conventionnelle

IA conventionnelles

avec retour en IA conventionnelle

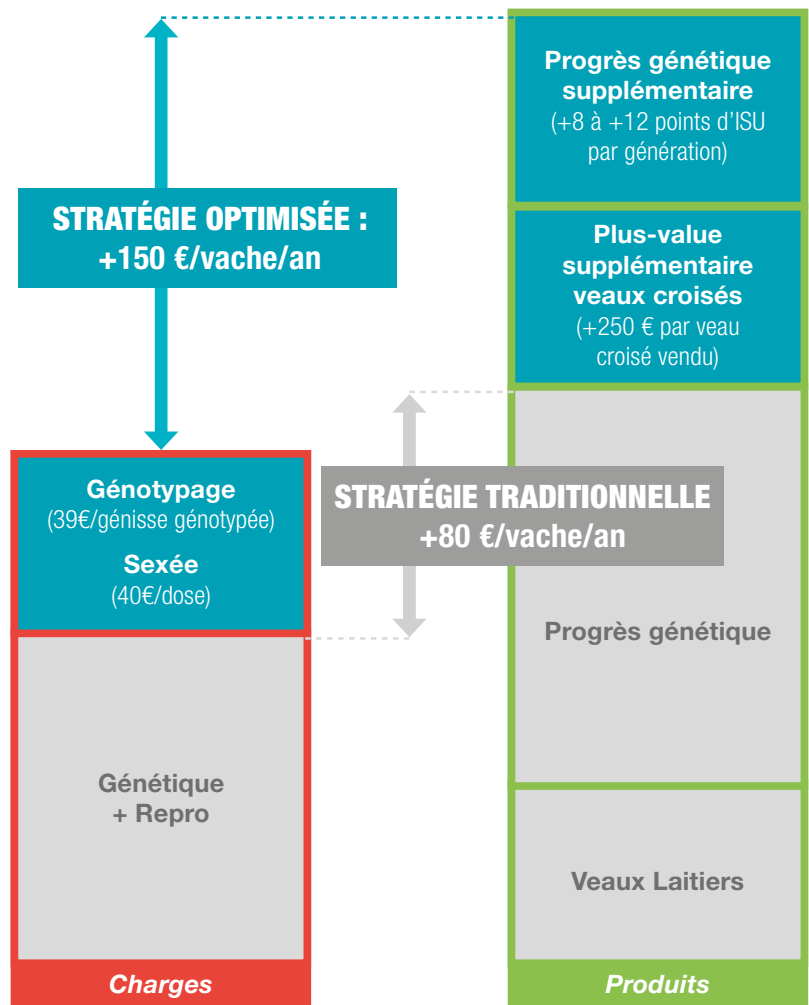
IA sexée

2 IA conventionnelles

avec retour croisement viande

IA croisement viande

QUEL RETOUR SUR INVESTISSEMENT SUPPLÉMENTAIRE ?





EVOLUTION

OMEZOU

KP CARTER x RUBICON x DOORMAN

La santé productive



Gejpt

ISU
206

LAIT
+886

REPRO
+2,4

MA ^{Ro}
+2,1

EFA
+2,6

BB
A2A2

INDEX AVRIL 2020

Service Clients EVOLUTION - Rue Eric Tabarly, CS 10040, 35538 Noyal sur Vilaine Cedex

☎ 02 99 87 36 36

✉ service.clients@evolution-xy.fr

🌐 www.evolution-xy.fr

Les doses sexées produites par Sexing Technologies avec la technologie propriété de XY LLC et Inguran LLC doivent être utilisées uniquement pour l'insémination artificielle. YX® est une marque de XY, LLC. SexedULTRA, SexedULTRA 4M, Sexing Technologies et STgenetics logos/marques, sont des marques de Inguran LLC.

Membre
innovaVal