



# EVOLUTION

## L'EFFICIENCE GÉNÉTIQUE

### *Au service de la performance de votre élevage*

Chaque élevage est spécifique. C'est pourquoi EVOLUTION vous propose une offre génétique adaptée à vos objectifs qui respecte cette **diversité**, tout en alliant **excellence** et **fiabilité**. Vous bénéficiez ainsi des meilleurs reproducteurs EVOLUTION pour valoriser votre système d'élevage, et obtenir l'optimum de vos animaux.

# SÉLECTION



NEMESIA DO (LUNIVERS) - LHONNEUR VINCENT (50)



# LA DIVERSITE POUR VOTRE ELEVAGE

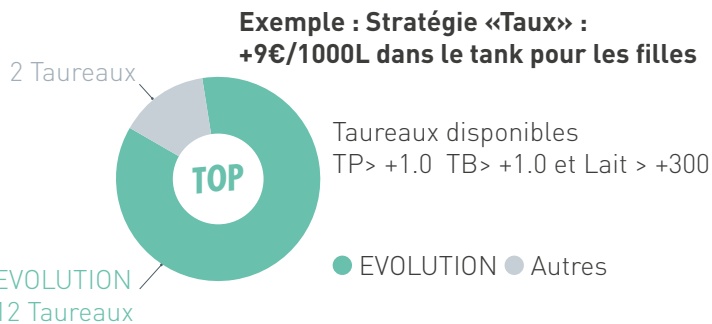
## POURQUOI ?

Disposer d'une diversité de taureaux est un enjeu majeur pour réaliser durablement un progrès génétique adapté aux priorités de l'élevage. Votre schéma EVOLUTION investit pour créer et proposer le plus large choix de reproducteurs de haut niveau, associant performances et variabilité.

## + DE CHOIX POUR PROGRESSER SUR VOS OBJECTIFS

Avec plus de 30 nouveaux taureaux diffusés chaque année, le schéma EVOLUTION vous permet de **progresser plus fortement sur vos priorités** avec:

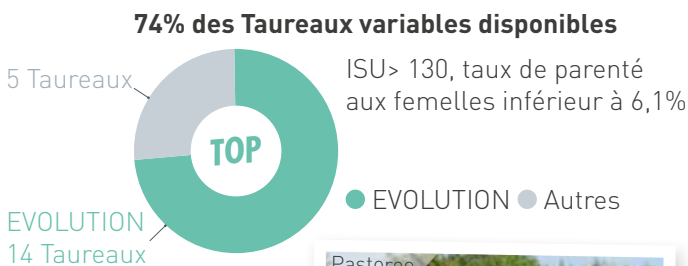
- > **Exigence** sur vos critères prioritaires
- > **Adaptation** à chacune de vos femelles
- > **Sécurité** de la réponse génétique dans votre troupeau par l'utilisation d'un large panel de pères



## + DE VARIABILITÉ GÉNÉTIQUE POUR UN PROGRÈS DURABLE

Nos techniciens sélectionnent spécifiquement des mères et pères à taureaux **pour construire des reproducteurs originaux** pour:

- > **Préserver** les ressources génétiques de votre élevage et de la race sur le long terme
- > **Faciliter** vos accouplements au quotidien



Concrètement, cela se traduit par

- Des taureaux dépourvus de sang Uperise
- Des pères à taureaux très rares comme PASTOREO, OBAMA, OUTCROSS, PLOUHINEC, PAIREDDAS, OSIRIS, PACIFIC ...



## + DE DIVERSITÉ POUR SÉCURISER VOS RÉSULTATS

La diversité de taureaux permet également de mieux maîtriser la santé génétique du troupeau. Avec la génomique, il devient possible d'identifier des maladies génétiques existant naturellement. L'utilisation d'un nombre varié de reproducteurs permet de limiter leur apparition et de les maîtriser très rapidement.

Aussi, l'Alopécie des extrémités (AL) apparue récemment peut être rapidement gérée grâce à l'outil XP Lait, par l'exclusion d'accouplements entre femelles porteuses saines (ou filles saines de pères ou grand-pères porteurs) avec des taureaux porteurs sains, dans le cadre de la gestion génétique collective au sein de l'OS Normande.

## UN PROGRÈS GÉNÉTIQUE COMPLET

Comme tous les ans, un changement de base est à intégrer au mois d'Avril. Ce changement représente l'évolution de la population femelle due au progrès génétique. La progression 2021 en race Normande est très complète, montrant une accélération en Taux Butyreux, Membres et en Reproduction.

	ISU	INEL	TP	TB	Lait	MO	FT	MA	AP	SYBO	STMA	VT	REPRO
2020	+2.3	+1.6	+0.08	+0.05	+23	+0.05	+0.01	+0.04	+0.05	+0.00	+0.04	+0.00	+0.04







QUALI



# PROCELIAND

NEOPPS x LIKA x HONFLEUR

Naisseur : EARL DE LA TOUCHE ROLLAND - TALENSAC (35)

*"Le légendaire"*



LAIT

**+682**

TP

**+1.7**

TB

**+0.5**

MA

**+1.5**

AP

**+1.3**

FT

**+1.3**

## EN BREF

Un rapport lait taux idéal

Des mamelles exceptionnelles

Des aplombs à toute épreuve





QUALI



# PROPHETE

Naisseur :  
GAEC PACOUINAY -  
RIVES D'AUTISE (85)

NORD OUEST x EOLONNE x FUSEOS ISY

*"L'incontournable"*



LAIT  
**+661**

TP  
**+1.3**

TB  
**+1.2**

MO  
**+1.8**



OPTI



# PARADIS

Naisseur :  
GAEC DE LA ROCHE HEULIN -  
NOYAL SUR VILAINE (35)

NEOBULL x ELEMENT x GAME OVER

*"L'atout production"*



LAIT  
**+1039**

REPRO  
**+0.7**

FT  
**+1.0**

NAI  
**91**





OPTI



# PLATINI

MAANONU x JOGGING x GOLIAT ISY

Naisseur : GAEC MALIBOIS - LES HAUTS D ANJOU (49)

*"Le maître à jouer"*



*Gejpt*

LAIT  
**+787**

TP  
**+0.7**

MA  
**+0.7**

AP  
**+0.6**

VT  
**+1.0**

FT  
**+0.8**

## EN BREF

Un rapport lait/taux efficace

Une morphologie moderne

Des fonctionnels idéaux





QUALI



# PALACE

NIRVANA x FULCO x RAFIOT

*"Le Nirvana de luxe"*

Naisseur :  
GAEC DU MARIGNON - LE TEILLEUL  
(50)



LAIT  
**+667**

TP  
**+0.8**

TB  
**+2.5**

MO  
**+1.0**

*Gojpt*



PATURE+

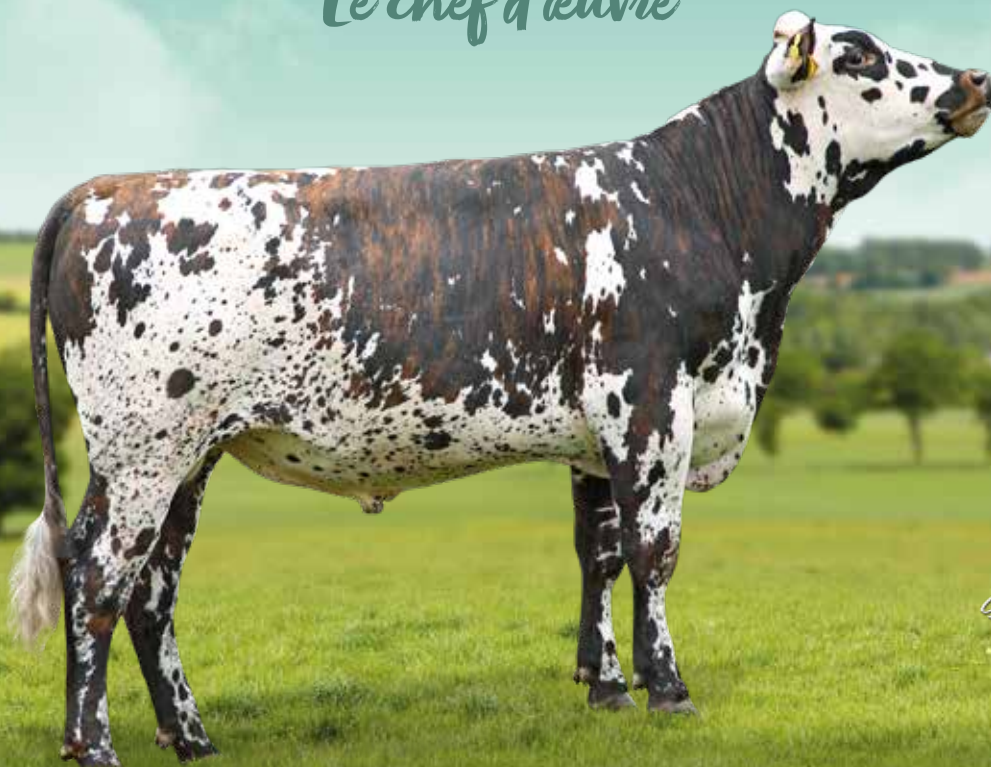


# PICASSO

MELOMANE x LABYRINTHE x GAME OVER

*"Le chef d'œuvre"*

Naisseur :  
GAEC DU BAS BOURG -  
TRAMAIN (22)



ISU  
**+168**

LAIT  
**+674**

MA  
**+0.8**

AP  
**+0.7**

*Gojpt*





QUALI



# PASTOREO

HUMUSS ISY x JITAN x GAMEIRO

*"L'original incontournable"*

Naisseur :  
GAEC DE LA GAUDINIÈRE -  
ROUANS (44)



LAIT  
**+613**

TB  
**+1.8**

MA  
**+0.7**

NAI  
**91**



HOMOZYGOTE  
CULARD

# O REGANS

JEONIX x BANANIA x ATHLETE

*"L'exclusivité en sexée mâle"*

Naisseur :  
EARL DU BREIL -  
ENTRAMMES (53)



SYBO  
**+2.9**

JB  
**+3.1**

VB  
**+1.9**



PATURE+

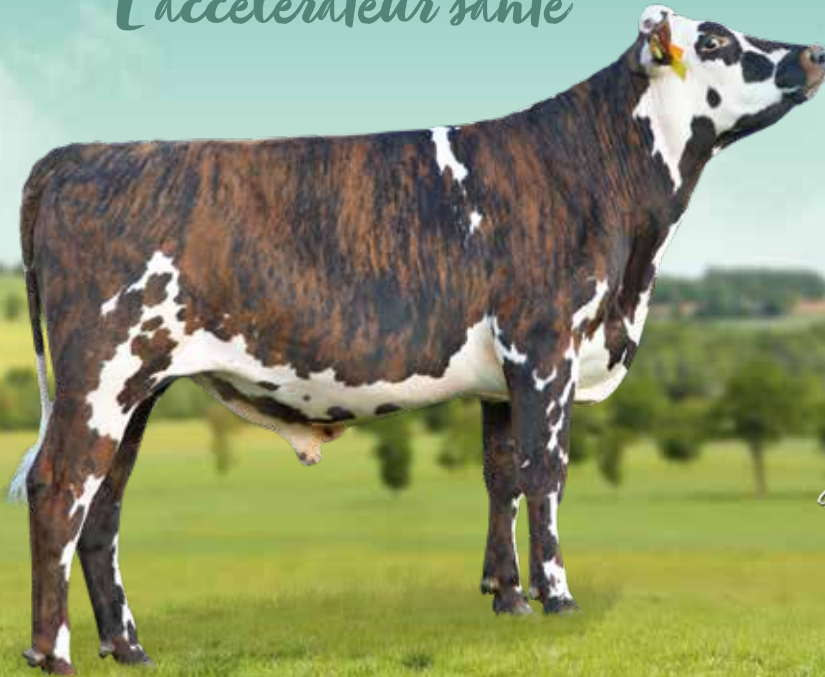


# PLACEBO

Naisseur :  
EARL FORGET -  
LASSAY LES CHATEAUX (53)

NOIRDESIR x JESPER x UVRAY

"L'accélérateur santé"



ISU  
**+166**

STMA  
**+1.3**

REPRO  
**+0.8**

MO  
**+1.5**

## GAMME SEXÉE

	NOM	KC	BC	Père	GPM	ISU	Filles	CD	INEL	TP	TB	Lait	EFA	SANTÉ	ACETO	RLI	RLNI	VT	STMA	CEL		
QUALI	PROCELIAND <sup>NEW</sup>	SSF	M	BB A2A2	NEOPPS	LIKA	151	0	65	37	1.7	0.5	682	1.9	0.2	0.9	0.0	0.0	-0.7	0.3	0.3	
	PROPHETE <sup>NEW</sup>	SSF	M	Ro	AB A2A2	NORD OUEST	EOLONNE	153	0	66	38	1.3	1.2	661	1.6	0.3	0.5	0.0	0.5	0.4	0.6	0.6
	PRESTIGE	SSF	M	Ro	AB A2A2	MONTFORT	UNNOEL	168	0	66	39	1.7	2.4	528	1.9	0.3	-0.2	0.5	0.5	1.3	1.9	2.1
	PALACE <sup>NEW</sup>	PBC	SSF	Ro	BB A2A2	NIRVANA	FULCO	145	0	66	38	0.8	2.5	667	1.7	-0.2	-0.7	1.0	0.0	0.4	0.3	0.4
	QUESSANT	F+	SSF	M	BB A1A2	NAVAJO	INFERNO	149	0	66	20	-0.2	-1.7	497	0.4	0.5	0.0	-0.5	0.0	0.3	1.3	1.4
	ORFEVRE	F+	SSF	Ro	BB A2A2	LANDROVER	HORLEANS	153	0	68	33	0.7	1.0	672	1.6	0.3	-0.4	0.5	0.5	0.3	1.3	1.4

	NOM	KC	BC	Père	GPM	ISU	Filles	CD	INEL	TP	TB	Lait	EFA	SANTÉ	ACETO	RLI	RLNI	VT	STMA	CEL			
OPTI	POGBA	F+	SSF	M	Ro	BB A2A2	MELOMANE	INEXCES	160	0	66	28	0.3	-2.3	733	0.7	0.5	-0.6	0.0	0.5	-0.3	1.9	1.8
	PLATINI <sup>NEW</sup>	PBC	SSF	Ro	BB A2A2	MAANONU	JOGGING	143	0	68	28	0.7	0.2	787	1.3	0.4	0.5	0.5	1.0	0.5	0.5		
	PARADIS	PBC	SSF	Ro	BB A2A2	NEOBULL	ELEMENT	145	0	65	44	0.3	0.6	1039	1.7	0.6	1.0	-0.5	0.0	0.0	0.2	0.5	
	OSTENDAL	SSF	M	Ro	BB A2A2	MONTFORT	JEDUSOR	143	0	67	43	-0.2	-1.1	1087	1.0	0.2	0.4	0.5	0.0	0.5	0.5		
	OPIUM	PBC	F+	SSF	Ro	BB A2A2	MONTFORT	INEXCES	159	0	67	43	0.0	-0.5	1066	1.7	0.5	0.3	0.0	0.5	-0.2	1.1	1.3
	OPEN VAL	F+	SSF	M	Ro	BB A2A2	LAPAZ	HALIBA ISY	148	0	68	41	1.4	-0.6	750	1.4	0.1	0.8	0.0	0.5	0.1	0.6	0.8

	NOM	KC	BC	Père	GPM	ISU	Filles	CD	INEL	TP	TB	Lait	EFA	SANTÉ	ACETO	RLI	RLNI	VT	STMA	CEL		
PATURE+	PIXEL	SSF	Ro	BB A1A2	NUMBER ONE	LEIPZIG	141	0	66	31	1.6	-0.6	559	1.2	0.3	0.4	0.5	0.5	-0.6	0.9	1.0	
	PICASSO <sup>NEW</sup>	SSF	M	Ro	BB A2A2	MELOMANE	LABYRINTHE	168	0	66	32	0.6	-1.3	674	1.4	0.9	0.3	0.5	0.5	-0.2	1.7	1.6
	PLACEBO	SSF	M	Ro	BB A2A2	NOIRDESIR	JESPER	166	0	66	30	0.9	-0.2	636	1.7	0.9	0.7	0.5	0.5	0.0	1.3	1.4
	ORIGAMI	F+	SSF	Ro	BB A2A2	MAGDALENA	JEDUSOR	146	0	66	33	-0.2	-0.4	713	0.9	0.6	0.1	0.0	1.0	0.9	0.3	0.2
	OKAVANGO	SSF	Ro	BB A2A2	JEONIX	GAME OVER	155	0	68	35	1.0	-1.1	649	1.7	0.6	0.9	0.0	0.5	0.1	0.5	0.5	
	OBERLIN	F+	SSF	M	BB A2A2	LOCO	HALIBA ISY	161	0	68	14	-1.1	-1.8	479	1.4	0.6	0.5	0.5	0.0	-0.2	1.2	1.8

I Taureaux accessibles dans le cadre de vos avantages doses conventionnelles HORIZON

F+ Semence conventionnelle au pouvoir fécondant supérieur

F Semence sexée au pouvoir fécondant supérieur (en moyenne +5 points de TNR 90 jours par rapport à la moyenne des semences sexées)

F+ Semence sexée à plus forte concentration (4 millions de spermatozoïdes, pouvoir fécondant de plus de 4 points de TNR 90 jours par rapport à la moyenne en semence sexée.)

NEW Nouveauté SSF Semence sexée femelle M Morphologie Ro Robot X Croisement laitier





QUALI



# PRESTIGE

Naisseur :  
EARL DE ROCHEUX -  
BOURSAY (41)

MONTFORT x UNNOEL x PLAFOND

"L'excellence"



ISU  
**+168**

TP  
**+1.7**

TB  
**+2.4**

MO  
**+1.5**

MACL	REPRO	LGF	TEM	MO	MA	LI	PJ	EQ	AA	AR	EA	OR	FT	HS	LP	PP	RD	EC	IS	IB	MU	SYBO	VB	JB	AP	AJ	QA	PI	PA	LO	DG	NAI	VEL
0.2	-0.4	-0.1	0.6	2.3	1.5	0.2	1.5	1.1	1.2	1.0	1.7	1.8	1.3	1.3	0.9	1.0	0.5	1.3	1.4	-0.6	1.2	2.0	1.2	1.1	1.3	0.7	0.0	0.0	1.8	1.6	4J	89	90
0.5	-0.5	0.6	0.5	1.8	1.5	0.3	2.4	0.4	1.1	0.6	1.4	0.9	0.7	0.4	0.4	0.2	1.2	0.6	1.1	0.2	0.6	1.0	0.0	0.7	0.8	0.5	0.6	0.2	0.6	1.0	-4J	89	88
1.0	-0.7	0.1	-0.5	1.5	1.4	1.5	0.9	1.2	1.8	1.3	0.0	1.0	-0.2	-0.5	0.4	-0.5	-0.2	0.1	-0.3	-0.8	0.4	1.1	1.3	1.4	1.1	0.9	0.1	1.0	1.2	0.9	2J	90	91
0.0	-0.4	0.3	0.9	1.0	0.9	0.9	-0.2	1.4	-0.1	1.6	0.8	1.0	-0.1	0.1	-0.4	0.4	0.2	-0.3	-0.5	1.7	0.1	0.8	0.9	0.8	0.9	0.4	0.4	0.5	1.0	1.0	1J	89	90
0.8	0.0	0.8	0.8	2.1	2.1	0.8	2.3	1.9	0.6	2.0	1.5	1.0	1.9	1.7	1.3	1.7	0.1	-0.1	1.8	-1.6	0.0	0.6	-0.2	-0.5	0.3	0.8	-0.5	0.6	-0.3	0.8	2J	88	87
0.7	-0.2	0.5	1.3	0.9	0.4	-0.1	0.4	0.4	0.4	0.4	0.2	0.5	0.8	0.5	0.7	1.4	0.2	0.4	0.1	0.2	0.8	1.0	0.6	0.1	0.6	0.1	0.0	0.2	1.4	-0.1	0J	89	89

MACL	REPRO	LGF	TEM	MO	MA	LI	PJ	EQ	AA	AR	EA	OR	FT	HS	LP	PP	RD	EC	IS	IB	MU	SYBO	VB	JB	AP	AJ	QA	PI	PA	LO	DG	NAI	VEL
1.5	0.0	1.3	0.2	2.0	1.6	1.1	2.0	1.4	1.2	-0.2	0.6	0.7	0.9	1.2	1.2	0.6	0.7	0.9	0.5	-1.1	1.2	0.6	0.3	-0.8	0.6	0.8	-0.2	1.1	0.4	0.4	-3J	91	90
0.4	0.2	0.6	0.8	1.0	0.7	0.9	-0.2	0.3	0.1	0.7	1.4	0.8	0.8	0.8	0.5	1.3	0.3	-0.1	0.2	-0.5	0.1	0.3	-0.4	0.1	0.6	-0.7	-0.1	1.6	1.2	0.6	-1J	90	89
-0.4	0.7	0.3	0.4	0.3	0.3	0.3	0.5	0.6	0.3	-0.2	-0.4	-0.6	1.0	1.7	0.0	1.0	0.1	-0.8	1.2	0.7	-0.9	0.2	0.4	0.0	0.1	0.0	-0.1	1.0	-0.1	0.1	0J	91	91
0.4	-0.6	0.5	0.9	1.3	1.1	1.0	0.7	0.5	1.0	1.7	0.8	0.5	0.8	1.8	0.6	0.5	0.3	-0.8	0.4	-0.3	-0.3	-0.4	-0.8	-0.7	0.9	0.7	0.4	0.4	0.9	0.9	-7J	93	91
0.7	0.1	0.7	0.1	1.2	0.8	1.2	0.0	1.6	1.0	0.5	-0.7	0.0	0.7	0.3	1.1	1.0	-0.1	1.1	-0.3	0.0	1.0	0.7	-0.4	0.2	0.6	1.2	-1.1	0.2	0.4	1.4	2J	90	91
0.3	-1.1	0.2	-0.6	1.4	0.7	0.5	0.6	0.6	0.7	0.2	0.3	0.6	0.3	0.3	0.2	0.4	0.2	0.5	0.3	-0.4	0.2	1.1	1.4	0.3	1.8	1.4	1.0	0.3	1.6	2.1	-2J	88	93

MACL	REPRO	LGF	TEM	MO	MA	LI	PJ	EQ	AA	AR	EA	OR	FT	HS	LP	PP	RD	EC	IS	IB	MU	SYBO	VB	JB	AP	AJ	QA	PI	PA	LO	DG	NAI	VEL
0.5	-0.4	0.3	0.2	1.0	0.7	0.2	0.5	0.3	1.3	0.3	0.8	0.5	0.1	0.5	0.2	0.1	-0.3	1.1	-0.2	-0.4	0.8	1.1	0.9	0.8	0.7	0.5	-0.1	0.4	0.7	1.0	-1J	90	90
1.3	0.7	0.7	0.2	1.3	0.8	0.5	0.6	0.7	1.5	0.4	0.3	0.5	0.4	0.2	0.9	0.0	1.0	0.9	0.1	0.3	1.3	1.4	1.9	0.4	0.7	0.7	0.9	0.4	0.5	0.3	-3J	92	92
0.9	0.8	0.9	0.2	1.5	1.1	0.6	1.5	1.2	0.9	-0.4	0.0	0.3	0.5	-0.1	0.5	0.1	-0.4	1.1	0.7	-0.8	0.6	1.6	0.8	1.7	1.0	0.5	0.4	0.5	1.1	1.2	0J	87	88
0.4	1.0	1.1	0.0	0.4	0.8	1.2	0.5	0.3	1.0	1.3	0.1	-0.1	-0.3	0.4	-0.1	-0.1	0.2	-1.2	-0.7	-0.5	-0.9	-0.2	0.1	0.7	0.2	0.1	-0.1	-0.2	0.3	0.3	-2J	90	90
0.3	0.4	0.8	0.3	0.3	0.2	0.3	-0.2	0.4	0.0	0.8	-0.2	0.5	-0.2	-0.3	-0.3	-0.5	-0.7	-0.2	0.2	-0.3	0.2	2.0	1.3	3.0	0.4	0.0	-0.3	1.0	0.3	1.1	1J	90	90
0.0	0.2	0.9	0.6	1.5	1.2	0.3	1.4	1.6	0.9	0.2	0.0	1.1	-0.2	-0.6	0.1	-0.4	0.7	1.8	-0.1	0.9	1.5	2.9	3.1	2.8	0.8	1.5	0.3	1.1	0.0	0.6	0J	90	88

Les doses sexées produites par Sexing Technologies avec la technologie propriété de XY LLC et Inguran LLC doivent être utilisées uniquement pour l'insémination artificielle. YX® est une marque de XY, LLC. SexedULTRA, SexedULTRA 4M, Sexing Technologies et STGenetics logos/marques, sont des marques de Inguran LLC.

PBC : porteur simple du gène perte de vision progressive - PBS : porteur double du gène de perte de vision progressive

AL : porteur simple de l'haplotype Alopécie des extrémités (95% de probabilité d'être porteur). Plus d'informations sur les pages index sur evolution-xy.fr

2.2 : Taureaux HD + (Homogénéité de descendance supérieure) pour ce poste

# Tarif adhérents € H.T. susceptible de modifications et dans la limite des stocks disponibles. Non adhérents : contactez-nous

\* Disponible au 1er juillet 2021 \*\* Sous réserve de disponibilité

20<sup>ABC</sup>: Disponibilités prévisionnelles en cuves inséminateurs au 1er juillet 2021 et sous réserve de modification

A : zone de diffusion ex coop Amelis BC : zone de diffusion ex coop Urceo et Genoe

# GAMME CONVENTIONNELLE

	NOM	KC	BC	Père	GPM	ISU	Filles	CD	INEL	TP	TB	Lait	EFA	SANTÉ	ACETO	RLI	RLNI	VT	STMA	CEL	
QUALI	PROSPERO	AL		BB A2A2	MANCHESTER	JESSE PC	150	0	66	34	1.9	1.7	505	1.7	0.5	0.8	0.5	0.0	-0.4	0.9	0.7
	PRETZEL	PBC		BB A2A2	NAVAJO	FINNOIS	148	0	67	33	1.7	-0.9	580	1.0	0.5	0.4	0.5	1.0	0.5	1.2	1.7
	PARBLEUDOR			BB A1A2	MONTFORT	HEMIR ISY	149	0	67	29	0.7	2.1	436	2.0	0.1	0.5	1.0	0.0	0.2	0.3	0.3
	PALACE	PBC		BB A2A2	NIRVANA	FULCO	145	0	66	38	0.8	2.5	667	1.7	-0.2	-0.7	1.0	0.0	0.4	0.3	0.4
	OSIRIS			BB A1A2	LUPUS	ATOME	136	0	68	24	0.1	2.0	587	1.3	0.2	0.0	0.5	0.0	-0.5	0.8	0.8
	OROSTABLE	AL PBC		BB A2A2	MANCHESTER	JYLLAND	153	0	66	40	1.6	2.3	558	1.8	0.6	0.7	0.5	0.0	-0.2	1.5	1.7
	ONLY VAL			BB A2A2	LAPAZ	HALIBA ISY	152	0	68	34	1.0	0.7	691	1.3	0.5	0.3	0.0	0.5	-0.8	1.6	1.7
	OBERIUS			BB A2A2	MANIZEL	HAREM ISY	145	0	66	37	1.4	0.9	666	1.6	0.4	0.5	0.5	0.5	-0.4	0.7	0.6

	NOM	KC	BC	Père	GPM	ISU	Filles	CD	INEL	TP	TB	Lait	EFA	SANTÉ	ACETO	RLI	RLNI	VT	STMA	CEL	
OPTI	PRODIGE			BB A2A2	MONTBLANC	ELEMENT	140	0	66	51	1.1	0.8	964	1.4	0.3	0.4	-0.5	0.5	0.0	0.4	0.8
	POSITIF	PBC		BB A2A2	NUMBER ONE	LOCARNO	139	0	66	56	1.3	0.5	1041	1.6	-0.1	0.1	0.5	0.0	-0.5	-0.1	0.1
	PLESCOUE			BB A2A2	NACRE	JAVRAY	132	0	66	32	0.6	2.4	705	1.2	0.2	0.5	0.5	0.5	0.8	0.2	0.0
	PLATINI	PBC		BB A2A2	MAANONU	JOGGING	143	0	68	28	0.7	0.2	787	1.3	0.4	0.5	0.5	0.5	1.0	0.5	0.5
	PICADOR	PBC		BB A1A2	NEOPPS	LUPUS	141	0	66	39	-0.3	-1.1	1018	0.9	-0.1	-0.8	0.5	0.0	-0.4	0.8	0.8
	PERCEVAL			AB A2A2	NATANGA	LUPUS	144	0	66	31	0.4	0.1	786	1.6	0.3	0.0	-0.5	0.0	-0.4	0.5	0.6
	PANACHE			BB A2A2	MANOSQUE	EVILLE	149	0	66	40	0.3	-2.0	924	0.9	0.8	0.9	0.0	0.5	0.1	0.6	0.9
	PACIFIC			BB A1A2	NARADJA	JENUS	150	0	66	23	-1.2	-0.9	795	1.0	0.3	-1.0	0.0	0.0	-0.3	1.2	0.9
	OXYMORE			BB A2A2	LAPAZ	UCANY	138	0	68	45	1.9	2.4	849	1.6	0.1	0.6	0.5	0.0	0.0	0.8	0.9
	OTTOMAN			AB A2A2	MALI	EVILLE	145	0	66	60	1.0	2.5	941	1.7	0.1	0.7	0.0	0.0	0.6	0.0	0.0
	OTANK	AL PBC		BB A2A2	MEDELLIN	JAFAR	140	0	67	49	-0.7	0.9	970	1.6	-0.3	-0.2	0.0	0.0	-0.5	-0.2	-0.1

	NOM	KC	BC	Père	GPM	ISU	Filles	CD	INEL	TP	TB	Lait	EFA	SANTÉ	ACETO	RLI	RLNI	VT	STMA	CEL	
PATURE+	ROLLON			BB A2A2	NAVIDAD	LOSANGELES	149	0	66	28	0.6	-1.0	651	1.2	0.8	0.9	0.5	0.0	-0.3	1.5	1.5
	PUBLIVAL*	PBC		BB A2A2	NIGERIA	HALIBA ISY	168	0	67	33	0.5	0.1	700	1.8	0.9	0.1	-0.5	0.0	0.1	1.5	1.7
	PYGMALION			BB A1A2	NUMBER ONE	JITAN	153	0	66	33	1.0	0.5	591	1.3	0.5	0.7	0.5	0.5	0.2	0.7	0.8
	PREMIO	AL		BB A2A2	MANCHESTER	JANVELIS	145	0	66	48	2.4	5.7	531	2.1	0.6	1.0	0.0	0.0	0.1	0.9	1.0
	PONSARD	PBC		BB A2A2	NARBOX	JYLLAND	148	0	66	46	2.8	4.1	626	1.7	0.3	-0.3	0.5	0.0	0.9	0.8	1.2
	PONDICHERY			AB A2A2	MATMATAH	HANTONE	158	0	67	25	0.3	1.3	496	1.4	0.6	-0.2	0.0	0.5	0.3	1.1	1.0

	NOM	KC	BC	Père	GPM	ISU	Filles	CD	INEL	TP	TB	Lait	EFA	SANTÉ	ACETO	RLI	RLNI	VT	STMA	CEL	
MORPHO	POPAYAN	PBC		BB A1A2	NATANGA	LATACAN	149	0	66	7	-0.5	-0.1	203	1.0	0.2	0.0	-0.5	0.0	0.7	0.5	0.8
	OUSSANT			BB A1A2	NAVAJO	INFERNO	149	0	66	20	-0.2	-1.7	497	0.4	0.5	0.0	-0.5	0.0	0.3	1.3	1.4
	OLEASTRE			BB A2A2	FUSEOS ISY	IRONVILLE	148	0	70	33	0.5	-1.4	809	1.3	0.3	0.9	0.5	0.0	0.1	0.3	0.5
	NOSTRADAM	AL PBC		AB A2A2	JANKEE	FUSEOS ISY	144	0	69	1	-0.1	-1.0	292	0.9	0.8	1.1	0.5	0.0	-0.3	1.1	1.4
	NATANGA			AB A1A2	LUNIVERS	HALIBA ISY	142	0	69	19	-0.8	0.8	613	1.3	0.1	-0.2	0.0	0.0	-0.2	0.6	0.8
	NACRE			BB A2A2	JASMIN	ARNICA	145	0	70	12	-0.8	0.3	292	0.4	0.4	-0.2	0.5	0.5	1.1	1.2	1.8

	NOM	KC	BC	Père	GPM	ISU	Filles	CD	INEL	TP	TB	Lait	EFA	SANTÉ	ACETO	RLI	RLNI	VT	STMA	CEL	
VARIABLE	PASTOREO			AB A2A2	HUMUSS ISY	JITAN	144	0	69	30	0.3	1.8	613	1.8	0.5	0.8	1.0	0.5	-0.6	0.6	1.0
	PALACE	PBC		BB A2A2	NIRVANA	FULCO	145	0	66	38	0.8	2.5	667	1.7	-0.2	-0.7	1.0	0.0	0.4	0.3	0.4
	PAIREAS	PBC		BB A1A2	NAVIRE	GUIMARES	143	0	66	26	0.5	-0.5	464	0.5	0.5	0.4	0.0	0.0	0.5	0.0	0.2
	OUTCROSS	PBC		AB A2A2	LUPUS	ERACLES	131	0	69	31	0.5	-0.1	556	0.7	0.3	0.7	0.0	0.0	-0.2	0.5	0.0
	ORBLANC	PBC		AB A1A2	MYTHIQUE	GAME OVER	148	0	67	26	-2.0	-1.7	906	0.6	0.2	-1.0	0.5	0.5	0.2	0.9	0.9

	NOM	KC	BC	Père	GPM	ISU	Filles	CD	INEL	TP	TB	Lait	EFA	SANTÉ	ACETO	RLI	RLNI	VT	STMA	CEL	
CONFIRMÉS	LOCO			BB A2A2	IBERNATUS	ATOME	142	160	93	9	0.1	-2.3	228	1.1	0.0	0.2	1.0	0.0	0.9	0.5	0.3
	LIMA	PBS		BB A2A2	HOLEN NOZ	UPERISE	135	671	95	18	-1.1	-0.4	642	0.8	-0.1	-1.4	0.0	0.5	0.8	0.4	0.7
	JUNO	PBC		BB A1A2	GEYSER ISY	SAINTYORRE	128	291	95	21	-0.3	-0.1	594	0.0	0.7	0.4	-1.0	0.5	0.4	1.2	1.1
	JITAN	PBC		BB A1A2	HONFLEUR	EKOKO	155	819	95	43	0.4	1.1	929	2.0	0.6	0.3	0.5	0.5	-0.5	1.0	1.8
	JANKEE	AL PBC		BB A1A2	HAMMER ISY	SAINTYORRE	133	341	95	8	-1.5	-1.2	438	0.1	0.5	0.4	0.0	0.0	0.7	0.9	1.3
	JEONIX			BB A2A2	HALIFAX	ERMITAGE	158	600	95	22	1.4	-2.0	350	1.7	0.7	0.1	-0.5	0.0	0.0	0.8	0.9
	GAME OVER			AB A2A2	UPERISE	ROYAL HOLL	140	3482	95	31	0.6	-2.1	763	1.4	0.7	1.7	-0.2	0.5	-1.3	0.1	0.6



MACL	REPRO	LGF	TEM	MO	MA	LI	PJ	EQ	AA	AR	EA	OR	FT	HS	LP	PP	RD	EC	IS	IB	MU	SYBO	VB	JB	AP	AJ	QA	PI	PA	LO	DG	NAI	VEL
1.1	-0.2	0.9	0.1	1.1	0.4	0.6	0.3	0.3	0.1	0.2	0.2	0.7	0.6	0.6	0.5	0.5	0.1	-0.1	0.4	0.3	0.8	1.1	0.3	0.7	1.0	0.3	0.4	1.1	1.1	1.0	-2J	90	88
0.2	0.2	0.1	1.4	1.1	0.7	0.1	0.6	1.1	0.7	1.3	-0.1	0.7	1.3	1.0	1.4	1.0	-0.5	0.6	0.8	0.4	0.6	0.7	0.1	-0.4	0.2	0.2	-1.0	-0.1	0.6	0.5	-1J	88	89
0.3	-0.8	0.4	-1.2	1.8	0.6	0.3	1.1	0.2	0.1	-0.7	0.6	0.5	1.2	0.8	1.3	0.9	0.4	1.4	0.9	-0.7	1.5	2.4	1.7	1.2	1.5	1.8	0.4	1.8	0.7	1.6	3J	90	91
0.0	-0.4	0.3	0.9	1.0	0.9	0.9	-0.2	1.4	-0.1	1.6	0.8	1.0	-0.1	0.1	-0.4	0.4	0.2	-0.3	-0.5	1.7	0.1	0.8	0.9	0.8	0.9	0.4	0.4	0.5	1.0	1.0	1J	89	90
0.6	-0.5	0.7	-0.3	1.1	1.2	0.8	0.6	1.4	1.0	0.4	0.8	0.9	0.6	0.4	0.5	0.7	-0.1	0.3	0.4	-0.1	0.0	0.4	0.3	-0.2	0.2	-0.1	0.0	0.6	0.4	0.1	-1J	92	91
0.9	-0.4	0.3	0.1	0.8	0.1	0.2	-0.2	0.9	0.5	0.3	-0.9	-0.6	0.7	0.3	0.7	1.1	0.1	0.5	0.0	-0.1	0.6	0.8	-0.2	0.4	1.1	0.9	0.8	0.8	0.9	1.0	-5J	92	90
1.0	-0.5	0.7	-0.4	1.5	1.8	1.2	0.8	1.7	1.5	0.6	2.1	1.7	0.1	0.3	-0.3	0.3	-0.6	-1.1	0.0	-0.4	-0.7	0.1	0.6	0.1	0.8	0.4	1.0	-0.1	0.8	0.8	0J	88	92
0.6	0.1	0.3	0.1	0.7	0.2	0.0	0.8	-0.3	0.9	0.8	-0.8	-0.1	0.2	0.5	0.4	0.3	0.6	1.1	-0.3	-0.2	0.5	0.9	1.7	-0.4	0.8	1.1	0.6	0.6	0.2	1.0	-1J	92	92

MACL	REPRO	LGF	TEM	MO	MA	LI	PJ	EQ	AA	AR	EA	OR	FT	HS	LP	PP	RD	EC	IS	IB	MU	SYBO	VB	JB	AP	AJ	QA	PI	PA	LO	DG	NAI	VEL
-0.2	0.0	0.0	-0.2	0.4	0.7	0.8	0.3	1.0	0.7	0.8	-0.3	0.1	0.3	0.6	-0.3	0.7	0.3	-0.9	0.2	0.2	-0.6	-0.4	-0.3	-0.4	-0.1	0.3	0.2	-0.2	-0.4	-0.1	-1J	91	92
-0.5	-0.5	0.4	0.8	0.6	0.5	1.3	-0.3	0.2	0.8	0.6	0.3	0.5	0.1	0.7	-0.1	0.1	-0.2	-1.3	0.0	0.2	-0.5	0.0	0.4	0.1	0.7	0.4	0.7	0.5	0.8	0.4	-3J	89	90
0.4	-0.1	0.3	0.4	0.8	1.1	-0.3	0.8	1.0	1.4	1.1	1.5	1.4	0.2	0.2	0.5	0.5	-0.4	-1.2	-0.6	-0.3	-1.1	-0.8	-0.2	-0.7	0.4	-0.2	1.0	0.6	0.0	0.5	-2J	90	92
0.4	0.2	0.6	0.8	1.0	0.7	0.9	-0.2	0.3	0.1	0.7	1.4	0.8	0.8	0.8	0.5	1.3	0.3	-0.1	0.2	-0.5	0.1	0.3	-0.4	0.1	0.6	-0.7	-0.1	1.6	1.2	0.6	-1J	90	89
0.7	-0.5	0.7	1.3	0.8	0.7	0.3	0.5	0.8	0.6	0.3	0.5	0.8	0.2	1.1	0.1	0.8	0.4	-0.3	-0.7	0.9	-0.3	-0.2	-0.8	-0.1	0.6	1.2	-0.3	0.5	0.8	-0.1	4J	90	92
0.2	0.2	0.7	0.3	1.1	1.1	1.2	1.0	1.2	1.3	-0.1	-0.2	0.5	0.3	0.4	0.3	-0.1	-0.4	0.5	0.4	0.4	0.7	1.1	0.3	1.3	0.0	0.3	-0.9	0.7	-0.1	0.3	-1J	89	90
0.0	0.8	0.5	-0.1	0.6	1.3	1.0	1.7	-0.2	0.9	1.5	1.0	1.1	-0.1	0.7	-0.9	0.0	-0.1	-1.0	0.3	-0.1	-1.3	-0.3	0.2	0.4	0.0	0.3	0.9	0.0	-0.5	-0.3	1J	90	90
1.3	0.5	1.0	0.7	0.9	0.8	0.4	1.2	0.4	0.9	0.4	0.5	-0.1	0.3	0.3	0.4	0.4	0.4	0.5	-0.1	1.1	1.0	1.0	0.0	0.6	0.0	1.2	-0.1	0.0	-0.3	-0.8	-1J	91	91
0.5	-1.3	0.4	0.4	1.1	1.2	0.4	0.5	1.5	2.2	1.4	0.4	0.6	0.2	0.0	0.0	0.3	0.0	0.1	0.2	-1.0	-0.4	-0.5	-1.3	-0.1	0.7	-0.3	1.1	-0.5	0.9	1.0	-1J	89	90
0.1	-0.6	0.5	1.1	0.0	0.1	0.1	0.2	-0.3	0.5	1.2	-0.2	-0.2	-0.5	0.8	-0.7	-0.3	-0.2	-0.9	-0.7	0.4	-1.1	-0.5	0.4	-0.1	0.8	0.4	1.4	-0.4	0.8	0.6	1J	89	87
-0.2	-0.8	0.1	0.1	0.9	0.5	0.7	-0.4	1.1	1.2	0.8	-0.4	0.7	1.1	0.7	0.7	1.6	0.1	0.4	0.4	-0.2	0.4	0.9	-0.3	1.0	0.3	0.1	-0.5	0.6	0.5	0.5	2J	88	88

MACL	REPRO	LGF	TEM	MO	MA	LI	PJ	EQ	AA	AR	EA	OR	FT	HS	LP	PP	RD	EC	IS	IB	MU	SYBO	VB	JB	AP	AJ	QA	PI	PA	LO	DG	NAI	VEL
1.2	0.1	0.5	0.6	1.2	0.6	0.4	0.4	0.9	0.3	-0.5	0.1	0.6	0.5	-0.1	0.9	0.4	0.5	1.4	0.1	1.0	1.8	1.0	-1.1	0.8	0.4	0.4	0.1	0.1	0.4	0.5	3J	90	90
0.8	0.9	1.2	0.4	0.7	0.7	0.8	0.4	-0.1	0.4	0.6	1.2	1.5	-0.1	0.3	-0.4	0.2	-0.2	-0.6	-0.3	0.1	-0.1	1.4	2.1	1.7	0.4	0.8	0.4	0.3	0.1	0.1	-3J	92	93
0.3	0.0	1.3	-0.4	1.2	1.3	0.3	1.5	0.2	1.3	0.9	1.7	1.2	-0.3	0.9	-0.3	-0.4	-0.2	-0.8	-0.4	-0.5	-1.1	0.5	0.6	1.2	1.4	1.1	0.6	1.2	1.3	1.0	2J	91	90
0.5	0.1	0.4	1.0	0.2	0.4	0.6	-0.2	0.7	0.9	1.2	-0.4	-0.2	-0.3	0.2	-0.3	0.3	0.2	-0.8	-0.9	-0.7	-0.7	-0.6	-0.2	-0.6	0.3	0.0	0.0	-0.3	0.9	0.0	-3J	92	92
0.0	0.4	0.1	0.5	0.5	0.6	-0.1	0.6	1.2	0.0	1.0	0.4	-0.2	0.3	0.4	0.4	0.4	-0.6	-0.2	-0.1	-0.1	-0.5	-0.6	0.4	-1.2	0.2	0.5	0.5	-0.7	0.0	0.3	-2J	89	90
0.8	0.9	0.9	0.3	1.3	1.1	1.0	0.7	1.4	0.6	0.2	0.4	0.9	0.4	0.2	0.3	0.3	0.4	1.1	0.4	1.1	0.7	1.0	0.2	1.2	0.5	0.5	0.0	-0.4	0.8	0.5	4J	88	90

MACL	REPRO	LGF	TEM	MO	MA	LI	PJ	EQ	AA	AR	EA	OR	FT	HS	LP	PP	RD	EC	IS	IB	MU	SYBO	VB	JB	AP	AJ	QA	PI	PA	LO	DG	NAI	VEL
0.0	-0.1	0.8	0.9	2.9	2.5	2.0	2.2	2.4	1.5	1.4	1.1	2.0	1.5	1.0	1.3	1.1	0.1	1.8	1.5	0.2	2.2	2.5	1.5	0.9	0.2	0.3	-1.9	1.3	0.7	0.2	-2J	89	88
0.8	0.0	0.8	0.8	2.1	2.1	0.8	2.3	1.9	0.6	2.0	1.5	1.0	1.9	1.7	1.3	1.7	0.1	-0.1	1.8	-1.6	0.0	0.6	-0.2	-0.5	0.3	0.8	-0.5	0.6	-0.3	0.8	2J	88	87
-0.1	-0.3	0.6	0.5	1.8	1.6	1.2	1.8	0.3	0.8	0.3	1.8	1.8	0.8	1.4	0.6	0.5	0.5	0.4	0.8	1.1	0.7	1.3	0.4	0.9	0.6	-0.1	0.0	1.0	0.8	0.7	2J	84	85
0.3	0.2	0.5	0.4	2.5	1.2	0.7	1.8	1.6	0.6	-0.5	-0.3	0.3	1.4	1.0	1.5	0.8	0.7	1.5	1.1	0.9	2.0	1.8	0.7	0.8	1.8	1.9	1.0	1.7	0.7	2.2	1J	92	91
0.1	-0.4	0.9	0.5	1.9	2.1	2.1	1.3	2.0	1.8	1.4	0.6	1.7	0.5	0.2	0.4	0.1	0.0	0.5	0.8	0.6	0.9	1.1	0.9	0.3	0.1	0.2	-1.2	0.8	0.4	-0.1	-1J	87	86
0.0	0.1	1.0	0.4	1.7	1.6	0.0	1.9	1.9	1.2	0.9	1.1	0.8	1.2	1.6	0.8	1.3	-0.2	-0.5	0.6	0.4	0.2	0.3	-0.3	-0.4	0.5	0.6	0.7	0.7	-0.1	0.4	-6J	91	90

MACL	REPRO	LGF	TEM	MO	MA	LI	PJ	EQ	AA	AR	EA	OR	FT	HS	LP	PP	RD	EC	IS	IB	MU	SYBO	VB	JB	AP	AJ	QA	PI	PA	LO	DG	NAI	VEL
-0.2	0.1	0.9	0.8	0.7	0.7	1.0	0.5	0.5	0.9	0.5	0.2	0.0	-0.3	-0.3	-0.2	-0.4	0.5	0.7	-0.1	1.1	0.1	1.0	1.5	0.9	0.5	0.5	0.2	0.3	0.5	0.4	-2J	91	91
0.0	-0.4	0.3	0.9	1.0	0.9	0.9	-0.2	1.4	-0.1	1.6	0.8	1.0	-0.1	0.1	-0.4	0.4	0.2	-0.3	-0.5	1.7	0.1	0.8	0.9	0.8	0.9	0.4	0.4	0.5	1.0	1.0	1J	89	90
-0.2	0.9	0.7	-0.2	1.2	0.5	0.6	0.0	0.4	0.6	1.1	0.4	-0.2	-0.6	-0.1	-0.4	-0.4	0.8	0.1	-0.7	0.7	0.1	-0.2	-0.3	0.1	2.4	1.7	2.4	1.3	2.0	2J	90	92	
1.0	-0.2	0.6	0.2	0.8	0.8	0.2	1.2	1.5	1.2	-0.5	-0.7	-0.1	0.1	1.1	-0.1	0.1	-0.5	-0.3	-0.1	0.2	0.2	-0.2	-0.5	-0.6	0.2	0.7	-0.3	0.4	0.0	0.1	-2J	87	89
0.6	0.3	1.1	0.1	1.0	0.8	1.1	0.4	0.8	1.1	0.6	-0.5	0.9	0.1	0.2	-0.3	0.2	-0.6	0.3	0.4	-0.2	-0.2	0.0	0.2	-0.4	1.1	0.1	0.9	0.9	1.1	1.3	-3J	93	93

MACL	REPRO	LGF	TEM	MO	MA	LI	PJ	EQ	AA	AR	EA	OR	FT	HS	LP	PP	RD	EC	IS	IB	MU	SYBO	VB	JB	AP	AJ	QA	PI	PA	LO	DG	NAI	VEL
0.6	-0.7	0.4	0.7	1.6	1.4	0.4	2.6	0.7	-0.2	0.3	0.8	1.2	0.6	1.0	1.3	-0.3	-0.8	1.5	0.4	0.7	1.9	3.6	3.4	2.5	-0.2	0.3	-1.6	0.9	-0.1	-0.1	-1J	87	87
-0.1	0.4	0.9	1.5	0.1	0.3	0.1	-0.7	1.7	-0.4	0.5	0.1	0.3	-0.4	0.0	-0.6	0.5	0.5	-0.6	-1.2	2.0	-0.2	0.5	0.6	1.4	0.1	0.0	0.6	-0.9	0.1	0.2	0J	90	90
1.1	0.3	1.2	0.6	0.5	0.9	1.1	1.4	0.1	0.2	0.3	0.1	0.0	-0.3	1.1	-0.5	0.0	-0.1	-1.4	-0.6	-0.3	-0.8	-2.0	-2.3	-2.0	0.2	1.8	-1.0	0.8	-0.7	0.1	-5J	92	92
-0.5	0.5	0.6	-0.1	-0.4	0.0	-0.4	-0.2	-0.2	1.1	0.8	-0.4	0.4	-1.7																				

## FAITES-VOUS NAÎTRE LE BON NOMBRE DE GÉNISSES ? SONT-ELLES ISSUES DE VOS MEILLEURES FEMELLES ?



Hervé et Pierre-Yves CADRO (GAEC CADRO - 44) :

“ Avec notre stratégie de renouvellement, nous avons gagné

**+11€ / 1000L ”**

Parlez renouvellement  
avec votre technicien !